



DESENVOLVIMENTO REGIONAL E CIDADANIA



Projeto
Geoparque
Quarta Colônia



UFESM
Pró-Reitoria de
Extensão

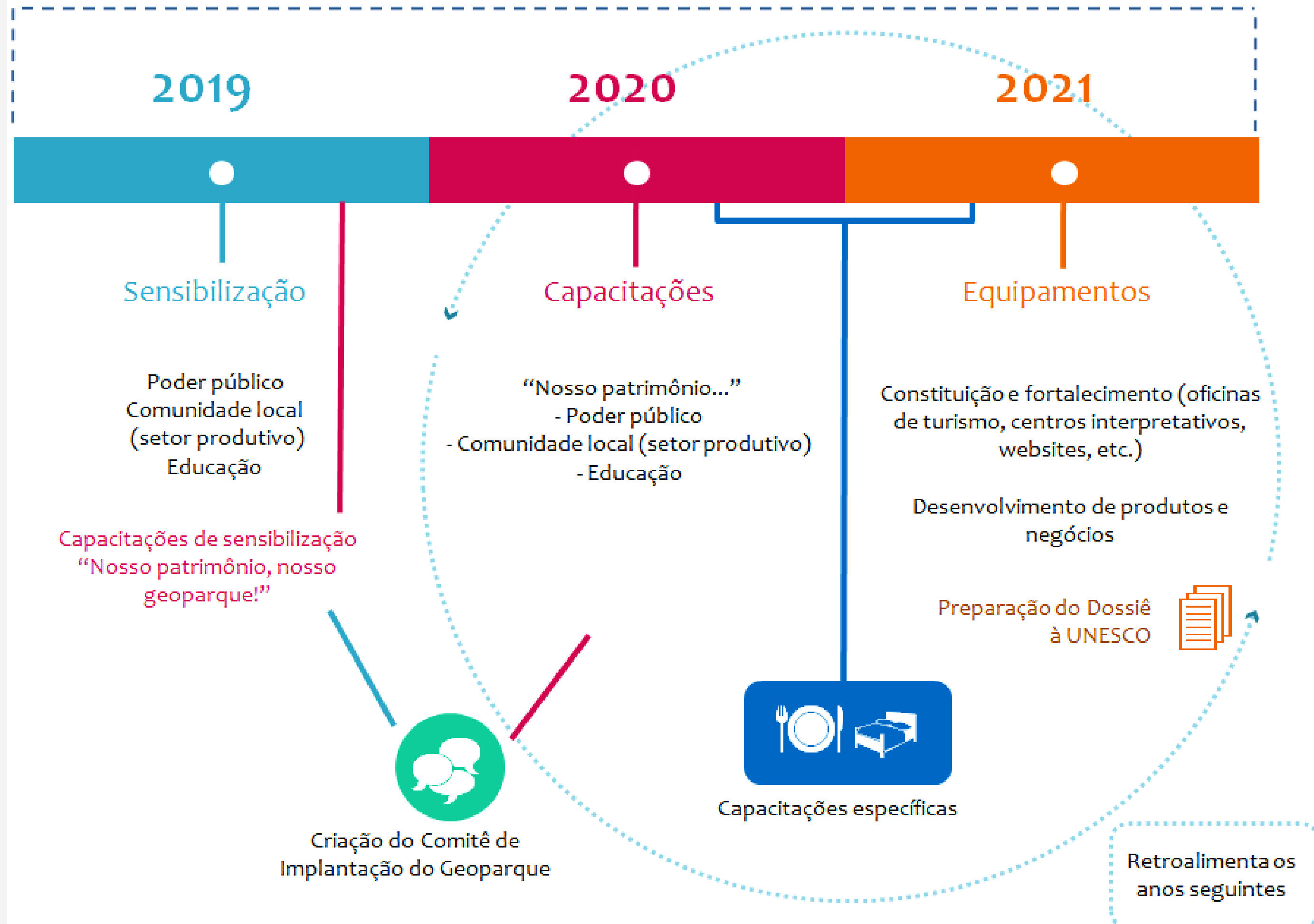
TERRITÓRIO

COM

- um patrimônio geológico singular e de importância internacional;
- uma estratégia de desenvolvimento sustentável envolvendo as comunidades locais;
- identidade e patrimônio natural e cultural em comum;
- um certificado/selo de qualidade atribuído pela UNESCO.



Cronograma de ações do projeto para o triênio



UFSM
PRE

2019

9 audiências públicas
10+ reuniões de sensibilização
180 viagens
18 projetos
50 professores
90 acadêmicos
23 bolsistas
10 TAEs
12 colaboradores externos
17 vagas no Mestrado em Patrimônio Cultural
+700 pessoas no Paleodia
6 vídeos | 1 minidoc | 1 reportagem
5 produtos gráficos (mapas, guias...)



CONDESUS

CONSELHO GESTOR DO GEOPARQUE

- 2 representantes do CONDESUS (coordenam o Conselho)
 - 2 representantes da UFSM
 - 6 representantes das Comissões (2 de cada)
- Total: 10 representantes

COMISSÃO DE TURISMO E MEIO AMBIENTE

Reúne os atores diretamente envolvidos na oferta de produtos e serviços de turismo e lazer aos visitantes e moradores do território: hotéis, restaurantes, agências, secretarias de turismo, etc. Também reúne atores que visem a conservação do patrimônio natural, como sinalização de trilhas, identificação de flora e fauna, etc.

MEMBROS NATOS

- UFSM (1 representante)
- EMATER (1 repres.)
- PESQC (1 repres.)
- SEC. DE TURISMO (1 de cada município)
- SEC. DE MEIO AMBIENTE (1 de cada município)

MEMBROS ASSOCIADOS

Empresas, pessoas físicas ou instituições do território, com interesse no tema e com interesse em se manterem associados ao Geoparque

COMISSÃO DE EDUCAÇÃO, CULTURA E COMUNICAÇÃO

Reúne os atores diretamente envolvidos nos processos de educação patrimonial (formal e não formal), culturais e divulgação do Geoparque: instituições de ensino, secretarias de educação, coordenadoria estadual, museus, rádios, jornais, arquivos, etc.

MEMBROS NATOS

- UFSM (1 representante)
- FAC. ANT. MENEGUETTI (1 repres.)
- COORD. REG. EDUC. (1 repres.)
- SEC. DE EDUCAÇÃO (1 de cada município)
- EMPRESAS DE COMUNICAÇÃO (1 repres.)

MEMBROS ASSOCIADOS

Empresas, pessoas físicas ou instituições do território, com interesse no tema e com interesse em se manterem associados ao Geoparque

COMISSÃO DE NEGÓCIOS E RENDA

Reúne os atores diretamente envolvidos na oferta de produtos e serviços variados, dentro do território, com geração de renda, como: agricultura, agroindústrias, artesanato, comerciantes, setor imobiliário, etc.

MEMBROS NATOS

- UFSM (1 representante)
- EMATER (1 repres.)
- Setor privado (2 repres.)
- PREFEITURAS (1 de cada município)

MEMBROS ASSOCIADOS

Empresas, pessoas físicas ou instituições do território, com interesse no tema e com interesse em se manterem associados ao Geoparque

ATRIBUIÇÕES DO CONSELHO

Identificar demandas

O que falta para a QC ser um geoparque?
Ex.: capacitações, infra, negócios, produtos...

Definir prioridades

O que é mais urgente para ser um geoparque?
Ex.: educação, recurso financeiro, qualificação...

Sensibilizar a população

Conversar e se aproximar de novos atores locais.
Ex.: Regras para o selo, Amigo do geoparque, etc.

Criar estratégias de atuação

Como alcançar e suprir as demandas?
Ex.: buscar apoios, empresas, captação de recursos...

Elaborar o dossiê

Preencher os requisitos estabelecidos pela UNESCO.

Campanha de inscrições para compor o conselho:
de 07/02/2020 a 13/02/2020

 /geoparquequartacolonia



Agradecemos sua atenção!



Projeto
Geoparque
Quarta Colônia



UFSC
Pró-Reitoria de
Extensão